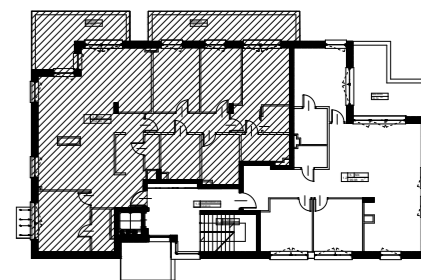


# WILLA SADYBA

WARSZAWA, ULICA BUSKA 15



## I PIĘTRO MIESZKANIE NR 4 M5

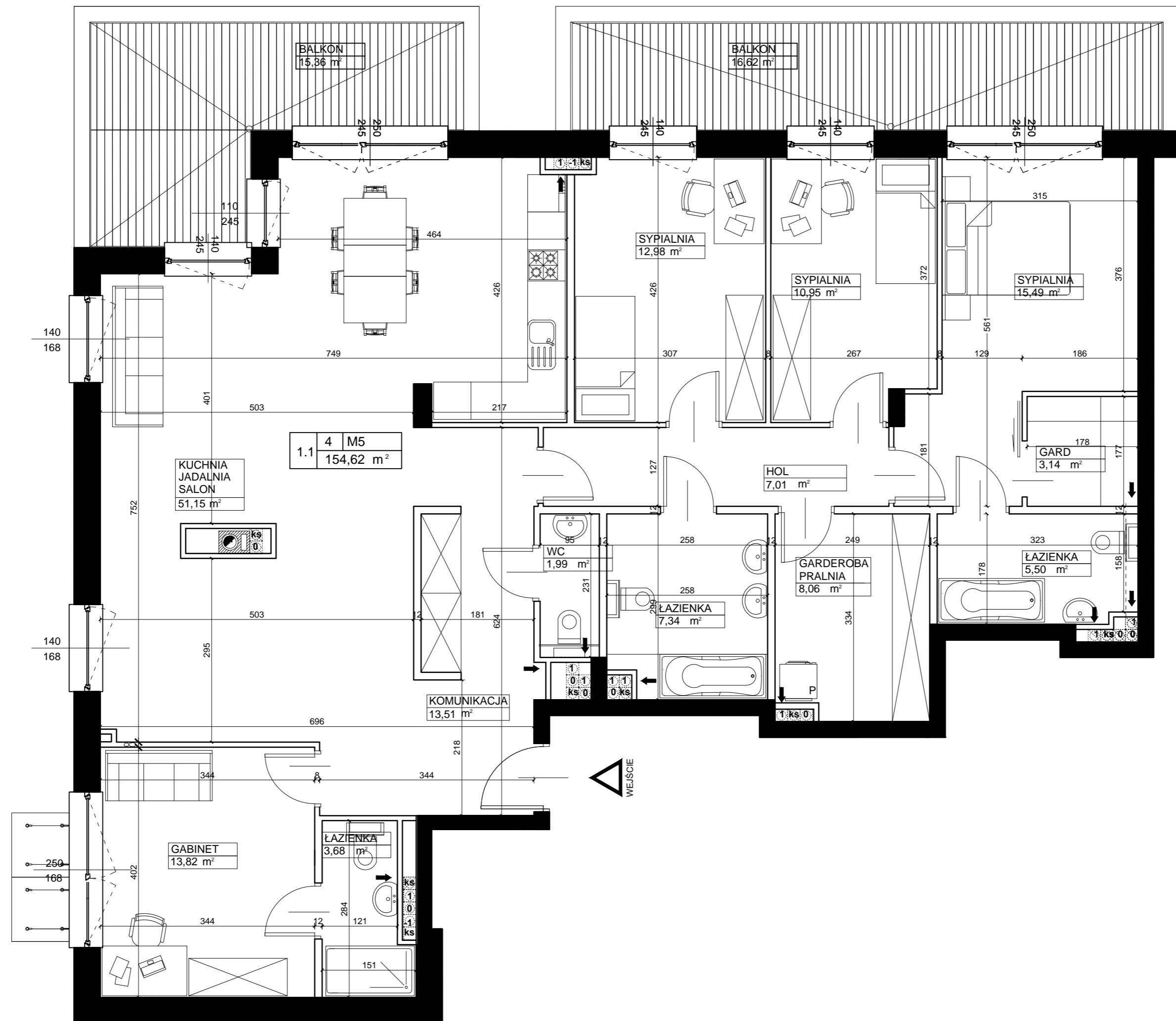
POWIERZCHNIA UŻYTKOWA 154,62 m<sup>2</sup>

KOMUNIKACJA	13,51 m <sup>2</sup>
ŁAZIENKA	3,68 m <sup>2</sup>
GABINET	13,82 m <sup>2</sup>
WC	1,99 m <sup>2</sup>
KUCHNIA, JADALNIA, SALON	51,15 m <sup>2</sup>
ŁAZIENKA	7,34 m <sup>2</sup>
SYPIALNIA	12,98 m <sup>2</sup>
HOL	7,01 m <sup>2</sup>
SYPIALNIA	10,95 m <sup>2</sup>
GARDEROBA, PRALNIA	8,06 m <sup>2</sup>
ŁAZIENKA	5,50 m <sup>2</sup>
GARDEROBA	3,14 m <sup>2</sup>
SYPIALNIA	15,49 m <sup>2</sup>

BALKON 15,36 m<sup>2</sup> + 16,62 m<sup>2</sup>

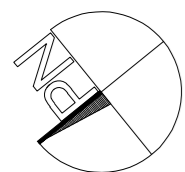
### UWAGA:

1. OBLICZENIA POWIERZCHNI UŻYTKOWYCH POSZCZEGÓLNYCH POMIESZCZEŃ I LOKALI MIESZKALNYCH WYKONANO ZGODNIE Z ROZPORZĄDZENIEM MINISTRA TRANSPORTU, BUDOWNICTWA I GOSPODARKI MORSKIEJ Z DN. 25.04.2012 W SPRAWIE SZCZEGÓŁOWEGO ZAKRESU I FORMY PROJEKTU BUDOWLANEGO DZ. U. Z DNIA 27 KWIEŃNIA 2012
2. KARTĘ KATALOGOWĄ OPRACOWANO NA PODSTAWIE PROJEKTU BUDOWLANEGO. W TOKU PRAC PROJEKTOWYCH I REALIZACJI BUDYNKU MOGĄ WYSTĄPIĆ NIEWIELKIE ZMIANY W STOSUNKU DO INFORMACJI ZAWARTYCH W KARCIE KATALOGOWEJ.
3. NARUSZANIE ELEMENTÓW KONSTRUKCYJNYCH JEST ZABRONIONE.
4. PODANE POWIERZCHNIE MOGĄ W CIĄGU DALSZYCH PRAC PROJEKTOWYCH I REALIZACJI ULEC ZMIANIE.
5. ROZMIESZCZENIE URZĄDZEŃ SANITARNYCH I KUCHENNYCH PRZEDSTAWIONE JEST JAKO PRZYKŁADOWE.



### LEGENDA

- ŚCIANY KONSTRUKCYJNE
- ŚCIANY DZIAŁOWE
- PION KANALIZACJI SANITARNEJ
- PION WENTYLACYJNY



0 100 200 cm



PROJEKTOWANIE I WYKONAWSTWO Sp. z o.o.  
02-761 WARSZAWA ul. MESYŃSKA 20  
e-mail: sawa-tech@post.pl