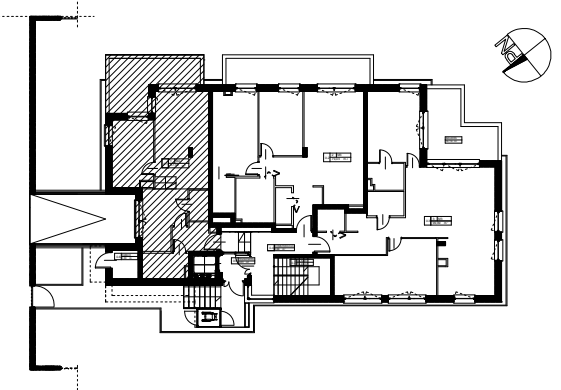


WILLA SADYBA

WARSZAWA, ULICA BUSKA 15



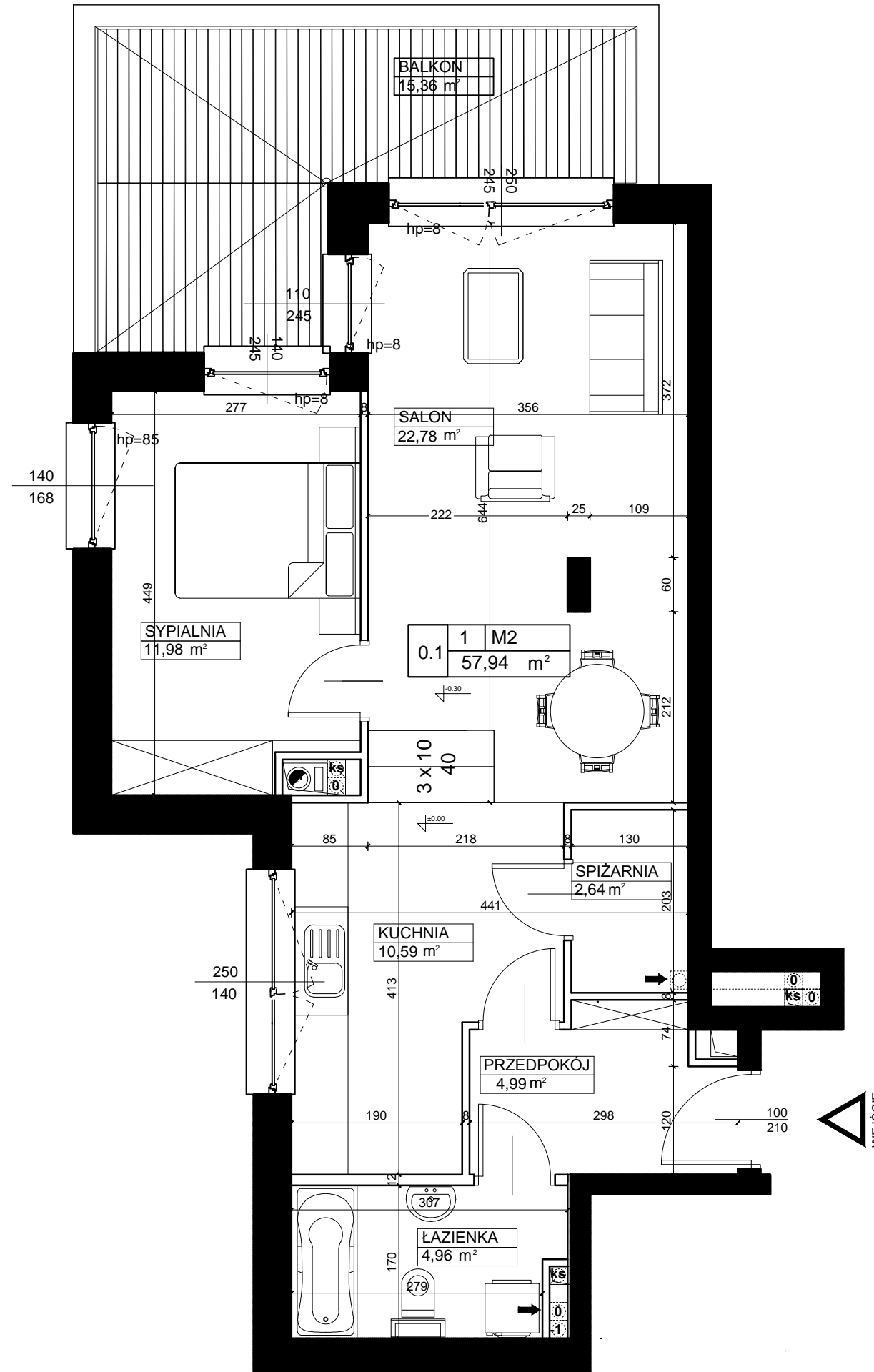
PARTER MIESZKANIE NR 1 M2

POWIERZCHNIA UŻYTKOWA 57,94 m²

PRZEDPOKÓJ	4,99m ²
SALON	22,78m ²
KUCHNIA	10,59m ²
SPIŻARNIA	2,64m ²
SYPIALNIA	11,98m ²
ŁAZIENKA	4,96m ²
BALKON	15,36 m ²

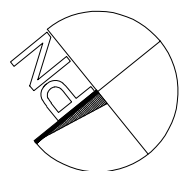
UWAGA:

1. OBLICZENIA POWIERZCHNI UŻYTKOWYCH POSZCZEGÓLNYCH POMIESZCZEŃ I LOKALI MIESZKALNYCH WYKONANO ZGODNIE Z ROZPORZĄDZENIEM MINISTRA TRANSPORTU, BUDOWNICTWA I GOSPODARKI MORSKIEJ Z DN. 25.04.2012 W SPRAWIE SZCZEGÓŁOWEGO ZAKRESU I FORMY PROJEKTU BUDOWLANEGO DZ. U. Z DNIA 27 KWIEŹNIA 2012
2. KARTĘ KATALOGOWĄ OPACOWANO NA PODSTAWIE PROJEKTU BUDOWLANEGO, W TOKU PRAC PROJEKTOWYCH I REALIZACJI BUDYNKU MOGĄ WYSTĄPIĆ NIEWIELKIE ZMIANY W STOSUNKU DO INFORMACJI ZAWARTYCH W KARCIE KATALOGOWEJ.
3. NARUSZANIE ELEMENTÓW KONSTRUKCYJNYCH JEST ZABRONIONE.
4. PODANE POWIERZCHNIE MOGĄ W CIĄGU DALSZYCH PRAC PROJEKTOWYCH I REALIZACJI ULEC ZMIANIE.
5. ROZMIESZCZENIE URZĄDZEŃ SANITARNYCH I KUCHENNYCH PRZEDSTAWIONE JEST JAKO PRZYKŁADOWE.



LEGENDA

- ŚCIANY KONSTRUKCYJNE
- ŚCIANY DZIAŁOWE
- PION KANALIZACJI SANITARNEJ
- PION WENTYLACYJNY



0 100 200 cm



PROJEKTOWANIE I WYKONAWSTWO Sp. z o.o.
02-761 WARSZAWA ul. MESAŃSKA 20
e-mail: sawa-tech@post.pl